

English

System requirements

Any pc with OS Windows XP

Usb Driver Installation

Before starting any program it is needed to install the driver (configuration files) for the use of the Usb communication port.

- insert the CD in the CD unit
- connect the Usb cable to the PC

ATTENTION !!

CONNECT THE USB DEVICE TO THE SAME USB PORT USED ON FIRST INSTALLATION AT EACH NEXT CONNECTION.

If the port is changed the system will require to do the driver installation once more

Driver installation start

Windows recognizes a new hardware device and will ask to install the driver files.
This message is shown



Select the option “install the software automatically (recommended)” e click Next.

During the hardware installation, the following screen is shown



Ignore the message and click “Continue Anyway” to continue.



The first step of the installation is completed. Click “Finish” to continue

Now Windows asks to install the driver files in order to use the device as “Virtual com port”. Repeat the instructions above in the same order starting from “Driver installation start”.

Italiano

Requisiti del sistema

Qualunque pc con sistema operativo Windows XP

Installazione dei Driver Usb

Prima di utilizzare l'interfaccia usb è necessario installare i driver (files di configurazione) di comunicazione

- inserire il CD nel lettore cd
- connettere l'interfaccia usb al Pc

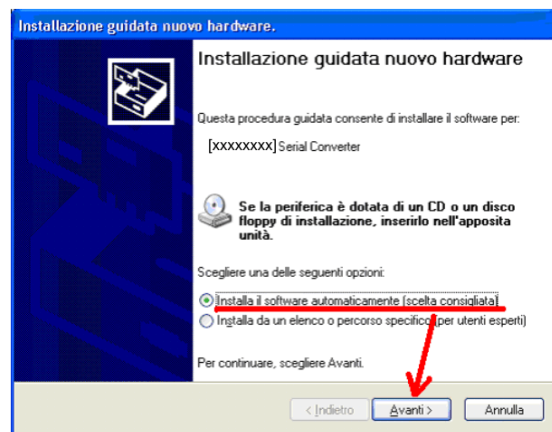
ATTENZIONE !!

CONNETTERE “USB LINK” SEMPRE NELLA STESSA PORTA USB DEL PC USATA DURANTE L’INSTALLAZIONE .

Se viene cambiata la porta il sistema richiede di installare nuovamente il dispositivo.

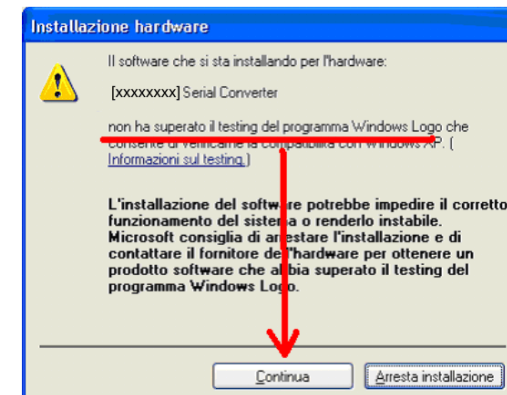
Inizio installazione driver

Windows individua un nuovo hardware e richiede di installazione i files di configurazione.
Compare il seguente messaggio

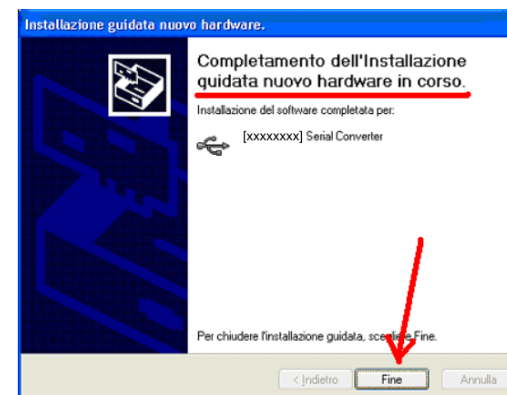


Selezionare l'opzione “Installa il software automaticamente (scelta consigliata)” e premere “Avanti”

Durante l'installazione dell'hardware, compare la seguente schermata



Ignorare il messaggio e premere “Continua”



La prima parte dell'installazione è terminata correttamente. Premere “Fine” per continuare.

A questo punto Windows richiede l'installazione del dispositivo come “Porta seriale virtuale”.

La procedura appena terminata verrà ripetuta nuovamente nello stesso ordine a partire da “Inizio installazione driver”.